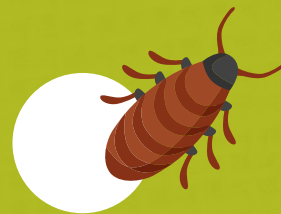


# DIAGNÓSTICO DE TUS PLAGAS



syngenta

#PROAGRICULTOR

# MAÍZ



## Tipo de plaga



Pulgón



Trips



Gusano cogollero



Ácaros

## Estado del cultivo

1

Inicial

2

Moderada

3

Crítica

## Método de control a emplear

Cultural



Biológico



Químico



# ARROZ



## Tipo de plaga



Sogata



Chinche negro



Mosca minadora

## Estado del cultivo

1

Inicial

2

Moderada

3

Crítica

## Método de control a emplear

Cultural



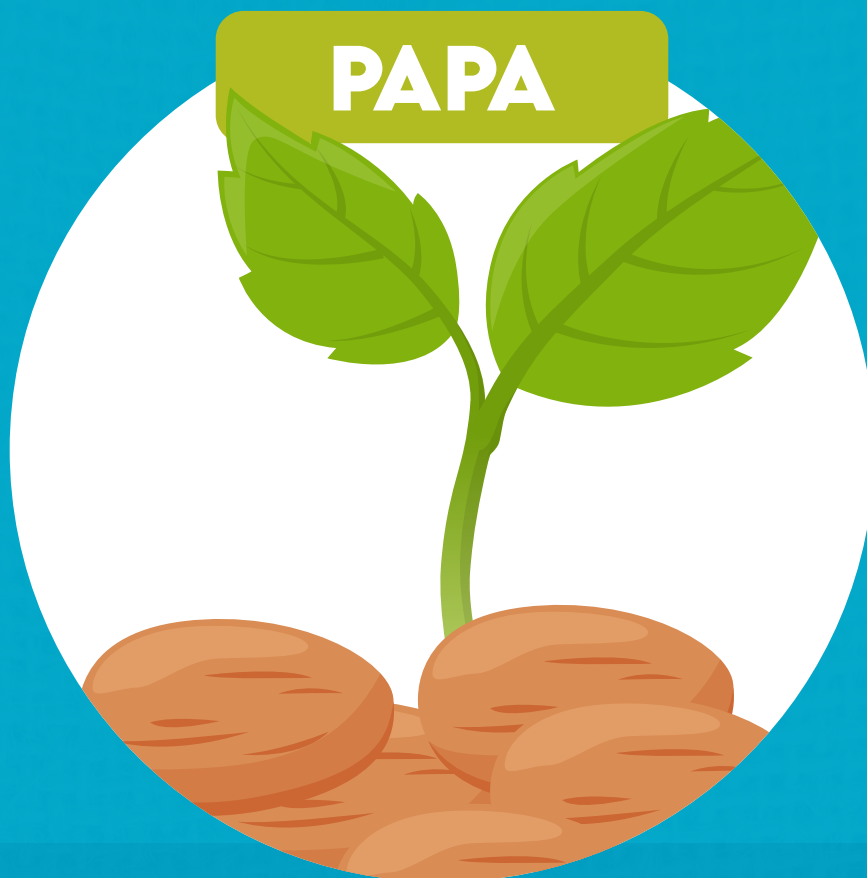
Biológico



Químico



# PAPA



## Tipo de plaga



Polilla



Gusano negro



Gota



Costra negra

## Estado del cultivo

1

Inicial

2

Moderada

3

Crítica

## Método de control a emplear

Cultural



Biológico



Químico



# SOJA



## Tipo de plaga



Mosca blanca



Trips negro



Gusano saltarín

## Estado del cultivo

1

Inicial

2

Moderada

3

Crítica

## Método de control a emplear

Cultural



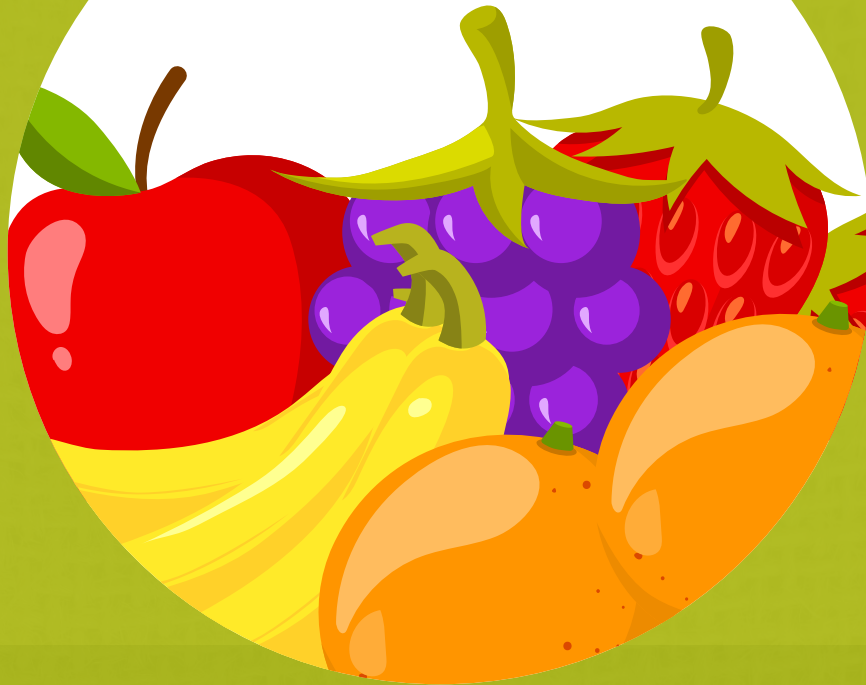
Biológico



Químico



# FRUTALES



## Tipo de plaga



Mosca de la fruta



Pulgones



Carpocapsa



Gusano cabezudo

## Estado del cultivo

1

Inicial

2

Moderada

3

Crítica

## Método de control a emplear

Cultural



Biológico



Químico



# CACAO



## Tipo de plaga



Moniliasis



Escoba de bruja



Pudrición parda

## Estado del cultivo

1

Inicial

2

Moderada

3

Crítica

## Método de control a emplear

Cultural



Biológico



Químico



# FRÍJOLES



## Tipo de plaga



Trips



Cogolleros



Chizas

## Estado del cultivo

1

Inicial

2

Moderada

3

Crítica

## Método de control a emplear

Cultural



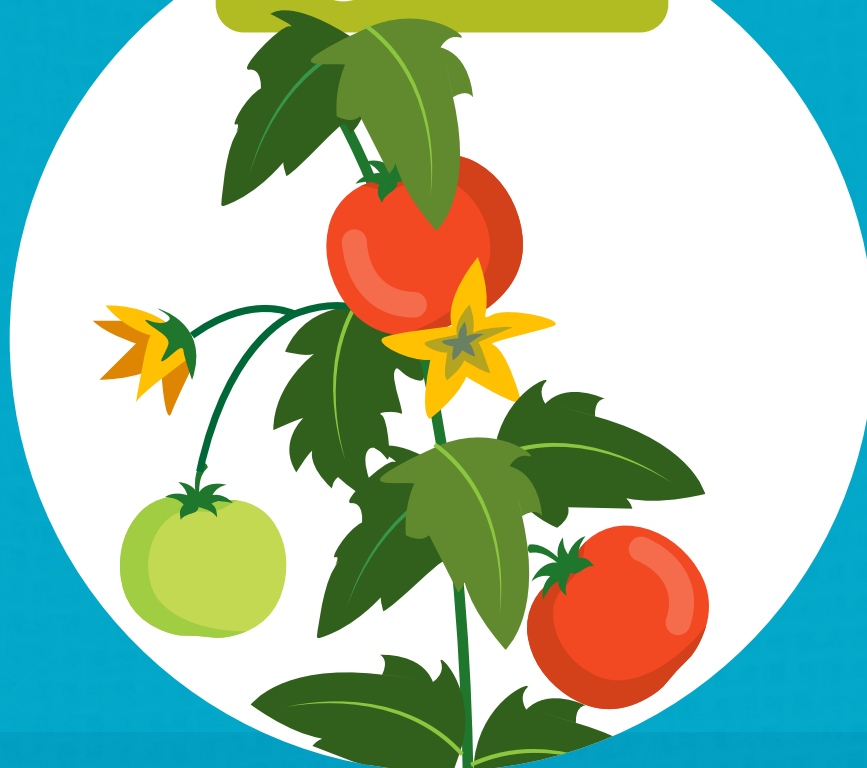
Biológico



Químico



# TOMATE



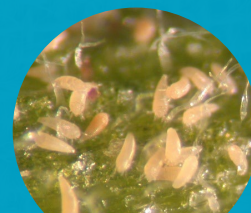
## Tipo de plaga



Araña roja



Mosca blanca



Vasates

## Estado del cultivo

1

Inicial

2

Moderada

3

Crítica

## Método de control a emplear

Cultural



Biológico



Químico



syngenta